



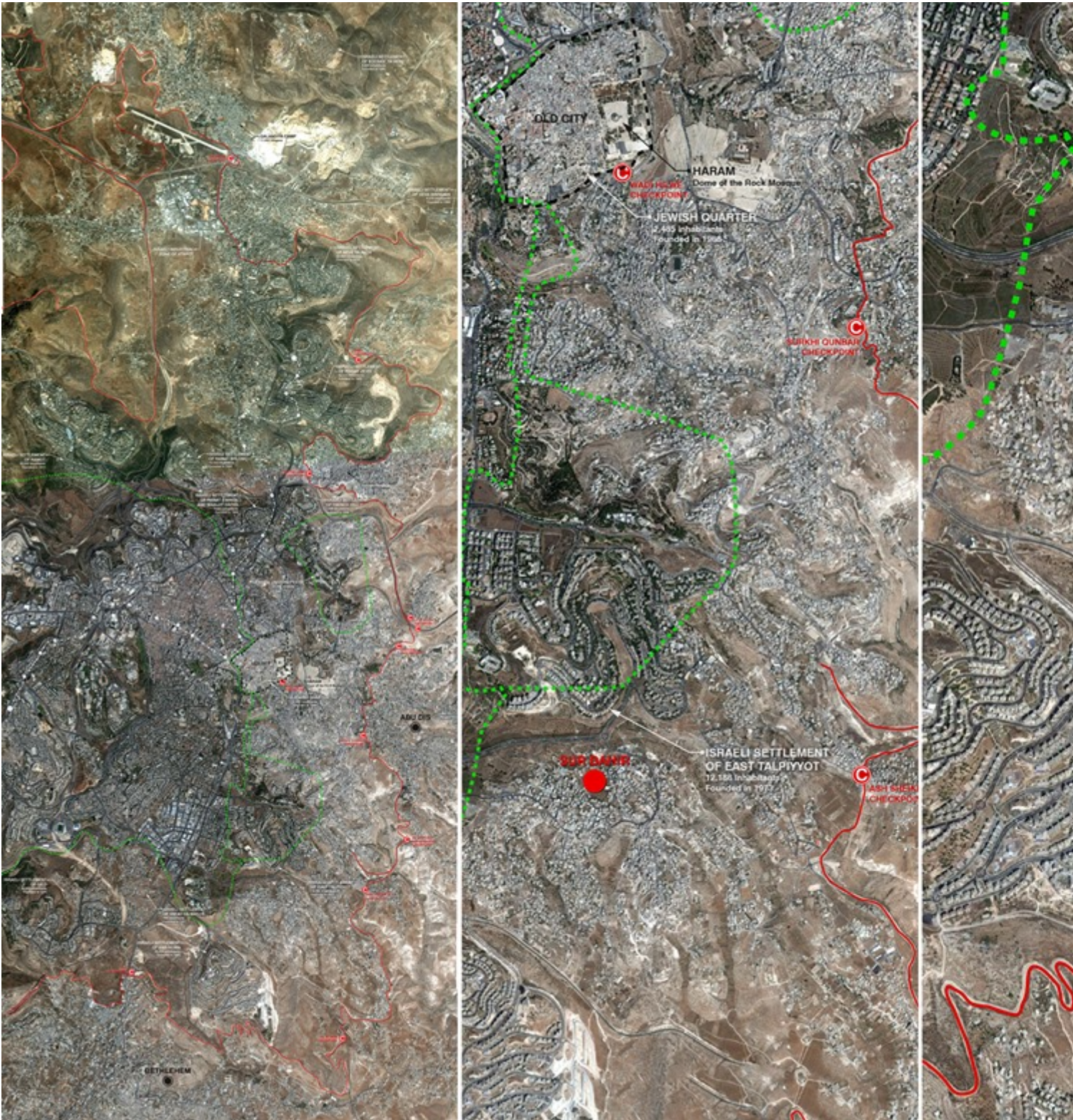
Leopold Lambert sur la démolition de maisons à Jérusalem-Est

Description

Leopold Lambert, le 23 juillet 2019 (via Facebook)

Hier, l'Etat d'Israël a détruit plus de 100 logements palestiniens à Jérusalem dans le quartier du Sur Bahir, sous les explosifs ou sous les bulldozers à Caterpillar, complice éternel de l'apartheid israélien. Sur Bahir et Umm Tuba sont cernés par des colonies construites après les deux invasions armées d'Al Quds-Jérusalem, en 1948 (à l'ouest), puis en 1967 (à l'est) et, dans le cas des 25.000 colons d'Har Homa, après l'annexion de Jérusalem par Israël en 1981. Sur Bahir est par ailleurs séparée de la Cisjordanie à quoiqu'il serait plus juste de dire que la Cisjordanie est séparée de Sur Bahir par le mur d'apartheid construit pendant et contre la Seconde Intifada. Ne pas avoir de certificat de domicile signifie, pour les habitants d'Al Quds, être expulsés de l'autre côté du mur d'apartheid, en Cisjordanie, sans possibilité de revenir. Ces explosions de logements, non seulement font de la place pour les projets israéliens d'une Jérusalem qui, à l'avenir, verra la municipalité s'étendre jusqu'à l'énorme colonie de Ma'ale Adumim en Cisjordanie, prêtes à être annexées, mais elles poursuivent aussi la longue histoire de 70 ans de nettoyage ethnique qui a fondé l'Etat d'Israël. (la version très haute résolution, réalisée en 2015, de la carte de Jérusalem est disponible dans les commentaires)

Source: [Facebook](#)





RAMALLAH

QADDURA CAMP
12,000 refugees

AL AM'ARI CAMP
6,000 refugees

ISRAELI SETTLEMENT
OF PSAGOT
1,658 inhabitants
Founded in 1981

QALANDIYA CAMP
11,000 refugees

QALANDIYA CHECKPOINT

date crĂ©e
2019/07/24